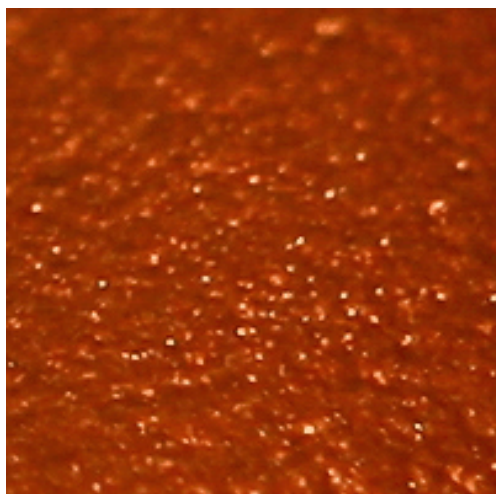


Farby > Akrylowe (120ml) > Farba akrylowa 01 – copper metallic

Farba akrylowa 01 – copper metallic



Model : F001_001

Farba akrylowa 01 – copper metallic

Producent : -

Farby, które dla Państwa przygotowaliśmy to dobrze kryjące, gęste akryle (120ml), używane przez artystów na całym świecie. Charakteryzują się one wysoką trwałością i odpornością na czynniki środowiska. Mogą być, zatem zastosowane wewnątrz jak i na zewnątrz, do malowania na niemal każdej powierzchni, w tym nawet na szkło. Farby te są w pełni wodorozcieńczalne, dzięki temu z łatwością zmyjesz je z pędzli i szablonów. Praktycznie zaraz po malowaniu farba jest sucha. Dzięki temu możesz z łatwością nakładać kolejne kolory jeden na drugim, jak również możesz szybko cieszyć się efektem swojej pracy. Farby nie są szkodliwe dla środowiska i nie są toksyczne. Jedna tubka (120ml) spokojnie wystarczy na zamalowanie nawet dużego szablonu. Farby należy nanosić za pomocą pędzla do szablonów. Aby z powodzeniem malować proponowanymi farbami, należy:

- Wycisnąć trochę farby na papierowy talerzyk lub karton, ewentualnie gruby papier.
- Zmoczyć delikatnie pędzel w farbie i „osuszyć” go poprzez parokrotne „uderzenie” nim w czystym miejscu papieru. Dzięki temu usuniemy nadmiar farby i unikniemy ewentualnego ryzyka podcieknięcia farby pod szablony.
- Następnie zaczynamy „uderzać” pędzlem miejsca, które mają być zamalowane, jednocześnie patrząc, aby równomiernie pokryć je farbą.
- Czynności 2 i 3 należy powtarzać, aż szablony będzie zamalowane.
- Odczekać chwilę, aż farba wyschnie i zdjąć szablony. Dobra rada: Lepiej nabierać mniej farby na pędzel, ale za to często. Efekt malowania będzie wtedy ładniejszy i bardziej precyzyjny. Dokładniejsza instrukcja malowania szablonu jest dostępna tutaj: [Instrukcja malowania](#)

Cena : 17,64 zł Brutto (14,34 zł Netto)

Dostępność: Produkt dostępny w naszym sklepie od 20 sierpnia 2008